

**01** Las partes interesadas y sus necesidades deben seleccionarse e integrarse adecuadamente.



**10** El objetivo final de integrar los servicios climáticos y el nexo WELF es buscar sinergias y cobeneficios, y gestionar las compensaciones.



## DEFINICIONES CLAVE

El **nexo agua-energía-suelo y alimentación** es un enfoque metodológico para la gestión de recursos que pone de relevancia la naturaleza compleja, vinculada y limitada de los recursos que se utilizan para lograr objetivos competitivos.

Los **servicios climáticos** se brindan transformando los datos de los modelos climáticos, junto con los datos de los sistemas socioeconómicos y ambientales locales y regionales, en productos e información útiles para las personas, las organizaciones y los encargados de la toma de decisiones y políticas.

El enfoque del nexo WELF necesita considerar los datos de los modelos climáticos, ya que el cambio climático puede alterar gradualmente el equilibrio entre los recursos involucrados en el nexo e incluso la naturaleza de sus interacciones.

## PREGUNTAS PARA COMPARAR CASOS DE ESTUDIO DE NEXO WELF

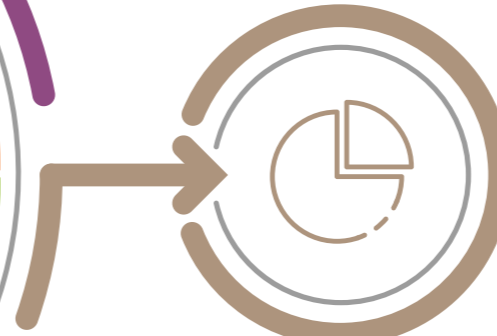
Los resultados de diferentes proyectos o enfoques prácticos son difíciles de comparar, porque cada estudio de caso de nexo WELF es a menudo una instancia única de interfaz relevante para las políticas entre los propios recursos y con la sociedad. Para hacer comparaciones significativas entre los estudios de caso de nexo WELF en el mismo proyecto o entre proyectos, se sugiere utilizar preguntas orientadoras en lugar de cantidades de recursos. Estas preguntas iluminan debates interesantes para comparar y aprender entre casos:

- ¿Qué impactos climáticos deben tenerse en cuenta y durante qué período de tiempo?
- ¿Qué modula el espacio factible para los cobeneficios, es decir, qué los hace posibles y qué políticas o decisiones cancelan este espacio?
- ¿Qué compromisos se crean que reduzcan las opciones para lograr los objetivos de sostenibilidad localmente relevantes o las contribuciones locales o regionales a los ODS a nivel estatal?
- ¿Qué compromisos son inevitables y deben tenerse en cuenta?
- ¿Qué vacíos políticos aún existen en los estudios de caso que impiden políticas coherentes en los recursos nexo WELF relevantes?
- ¿Cuál es la economía política de estas brechas?
- ¿Cómo contribuyen las políticas relacionadas con el nexo WELF a las desigualdades sociales y económicas existentes?

**09** Los eventos previsible de baja probabilidad y alto impacto deben considerarse con el mayor detalle cuantitativo posible.



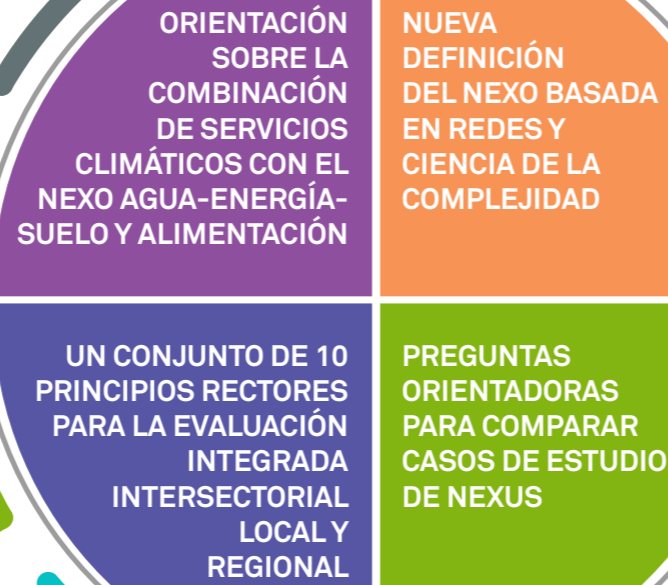
**08** Los análisis económicos deben capturar enlaces del nexo WELF entre recursos.



**07** El marco legal, las políticas e instituciones establecidas, así como los mecanismos de gobernanza emergentes, deben considerarse en el análisis.



**06** El nexo agua-energía-suelo y alimentación va más allá de las cadenas clásicas de modelado de impacto climático y es necesario considerar el nexo como un sistema complejo.



**02** Los recursos nexo WELF relevantes y los límites del sistema deberían definir el área de estudio de caso.



**03** Las variables climáticas deben ser seleccionadas conjuntamente con las partes interesadas.



**04** Los escenarios socioeconómicos sobre futuros plausibles deben coproducirse con las partes interesadas e investigarse en combinación con escenarios climáticos.



**05** El período de tiempo del análisis debe decidirse en el contexto de las implicaciones futuras de las decisiones que toman las partes interesadas.



## SOCIOS DE CLISWELN