

l' hora
Verda

Connectem amb
el bon temps



QUI POL·LINITZA LES FLORS?

8 INSECTES QUE FAN ELS
PAISATGES MÉS BONICS



QUADERN DE CAMP



Borinots

Es diferencien de la resta d'abelles perquè són robustos i molt peluts, i el seu brunzit és greu i fort

Tenen les antenes llargues i dos parells d'ales

La tibia de la pota posterior és lluent i ampla, per acumular el pol·len



QUADERN DE CAMP



Abelles silvestres

→ A Catalunya trobem més de 700 espècies d'abelles silvestres, la gran majoria són solitàries

Les antenes són llargues →

Tenen dos parells d'ales unides per petits ganxets que permeten moure els dos parells simultàniament

El seu cos acostuma a estar recobert de pèls →

→ Acumulen el pol·len a les potes posteriors o a l'abdomen, gràcies a una zona pilosa anomenada escopa



QUADERN DE CAMP



Vespes

→ Són un grup molt ampli que inclou milers d'espècies, totes amb característiques diferents. Però només algunes vespes visiten flors

Tenen dos parells d'ales

Són de colors vius i no acostumen a tenir pèls

Tenen una cintura estreta entre el tòrax i l'abdomen

Les seves potes són fines. No hi acumulen pol·len

QUADERN DE CAMP



Papallones

→ A Catalunya podem trobar unes 200 espècies de papallones diürnes

Les antenes són llargues amb l'extrem engruixit

Tenen dos parells d'ales grosses de colors molt diversos

L'espiritrompa pot arribar a ser molt llarga, i l'utilitzen per xuclar el nèctar de les flors



QUADERN DE CAMP



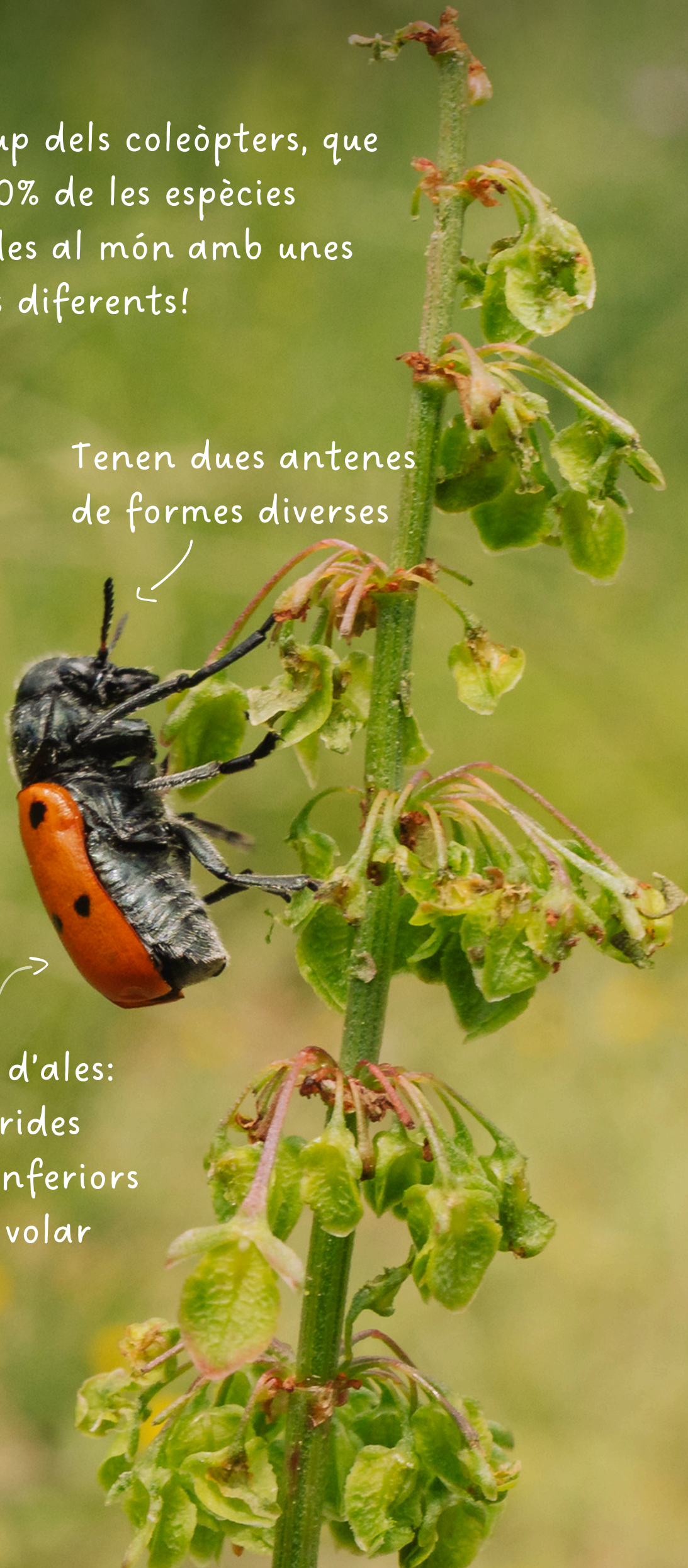
Escarabats

↳ Pertanyen al grup dels coleòpters, que representen el 30% de les espècies animals conegudes al món amb unes 400.000 espècies diferents!

Tenen dues antenes de formes diverses

Són de formes, mides i colors molt diferents

Tenen dos parells d'ales: les superiors endurides per protegir i les inferiors membranoses per volar



QUADERN DE CAMP



Sírfids

→ Són de la família de les mosques i a la península Ibèrica en podem trobar unes 400 espècies diferents

Tenen només un parell d'ales



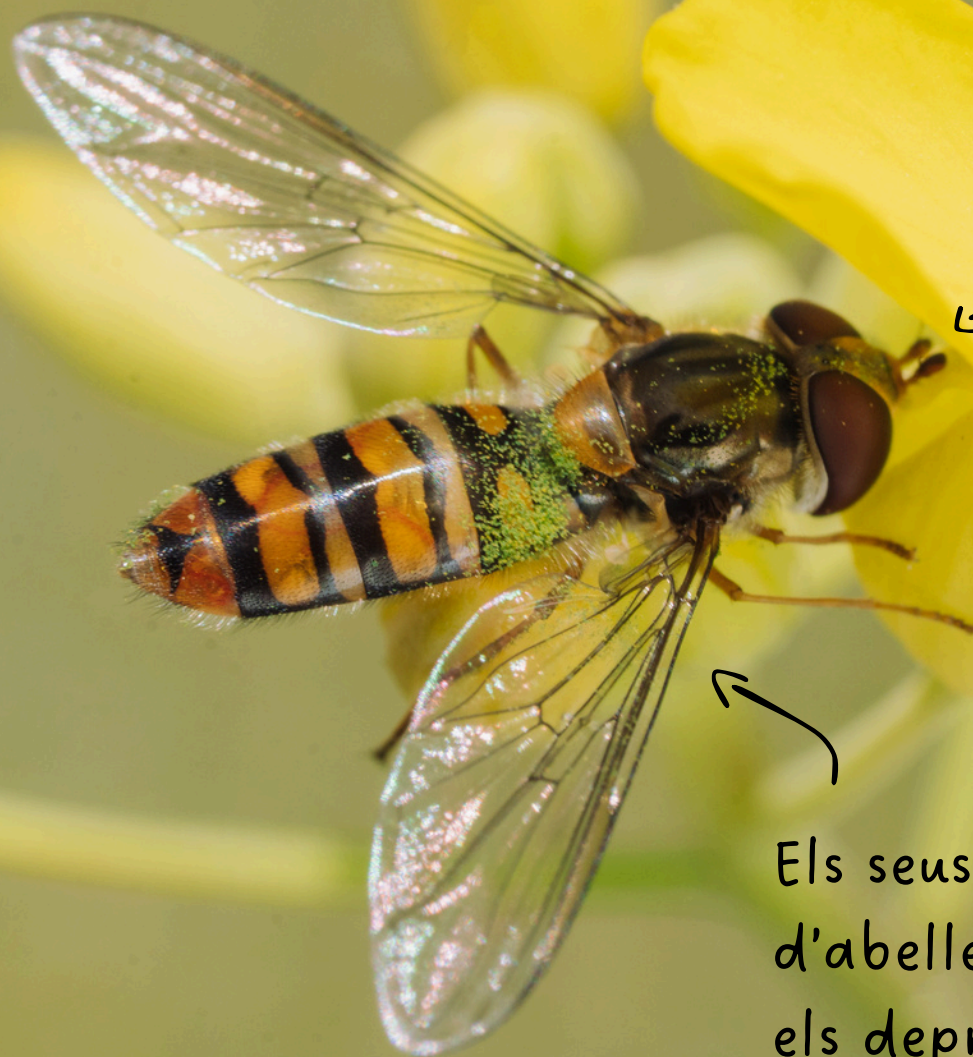
Tenen els ulls molt grans i les antenes curtes



Els seus colors vius simulen els d'abelles o vespes per espantar els depredadors



Volen d'una manera molt curiosa: es poden mantenir estàtics a l'aire!



QUADERN DE CAMP



Altres mosques

→ Les mosques tenen la boca en forma de troça, de vegades força llarga. Així poden xuclar millor el nèctar.

Tenen només un parell d'ales



Els colors del seu cos són neutres i algunes són peludes



Tenen un parell d'antenes petites



Tenen els ulls molt grans



QUADERN DE CAMP



Abella de la mel

→ És una espècie social, amb una jerarquia molt marcada, que forma grans ruscs i produeix mel

Tenen dos parells d'ales →

Són de color marronós i tenen el cos recobert de pèls

El cap té forma de gota

→ La tibia de la pota posterior és lluent i ample, especialitzada per acumular el pol·len en forma de bola

→ Tenen les antenes llargues



Connectem amb la natura



m'encanta!



comenta



envia



guarda