

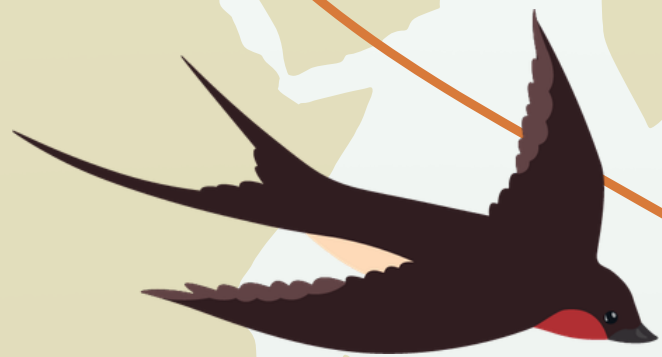
**L'hora
Verda**

**Connectem amb
el bon temps**



DE CATALUNYA A BOTSWANA

**L'ORENETA QUE VA VOLAR
MÉS DE 7.000 KM!**





ELS OCELLS MÉS ESPERATS

Les orenetes són el **símbol de la primavera** i cada any les esperem amb delit. Què en sabem, però d'aquestes incansables viatgeres? Per què migren? On van les que estan de pas per Catalunya?

Avui us ho expliquem amb una història molt especial...

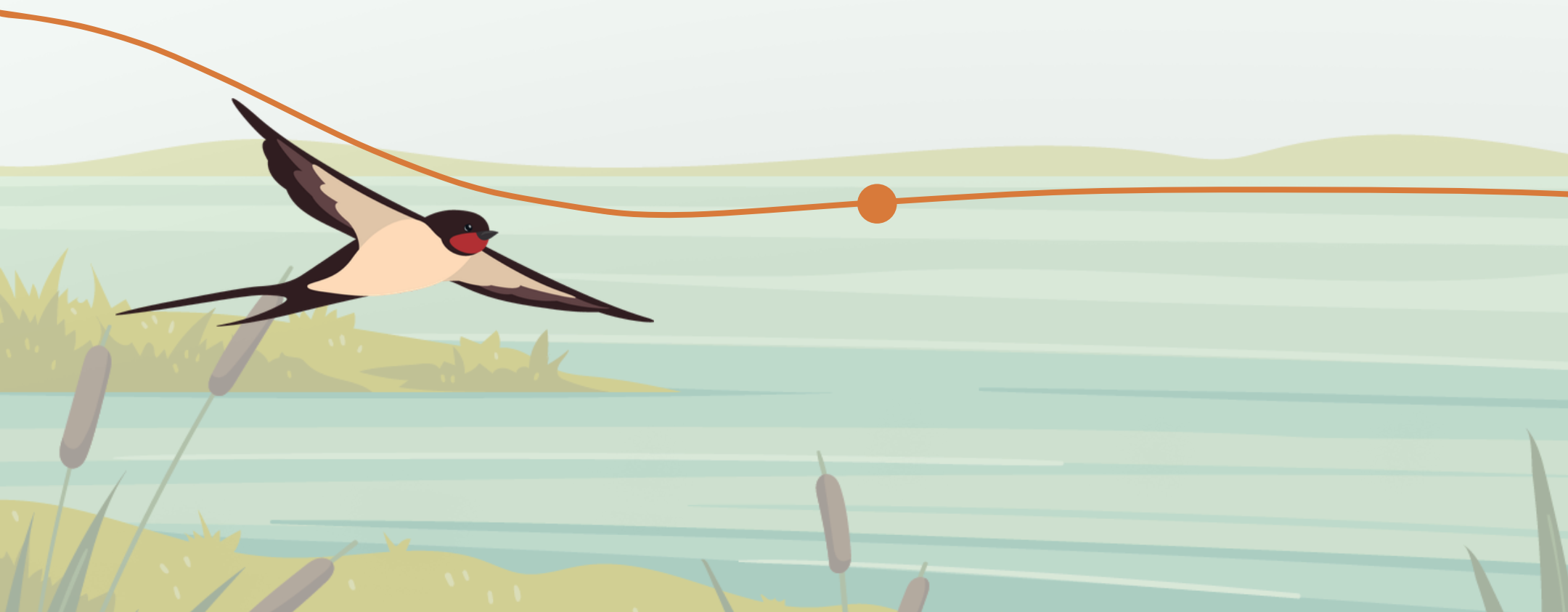


QUAN UNA ANELLA EXPLICA UNA GRAN HISTÒRIA



L'**anellament** és una de les millors maneres de conèixer com viuen els ocells. Consisteix a posar-los una **petita anella metàl·lica a la pota**, amb un codi únic per identificar cada individu. Així, se sap per on es mouen, quants anys viuen o si tornen als mateixos llocs any rere any.

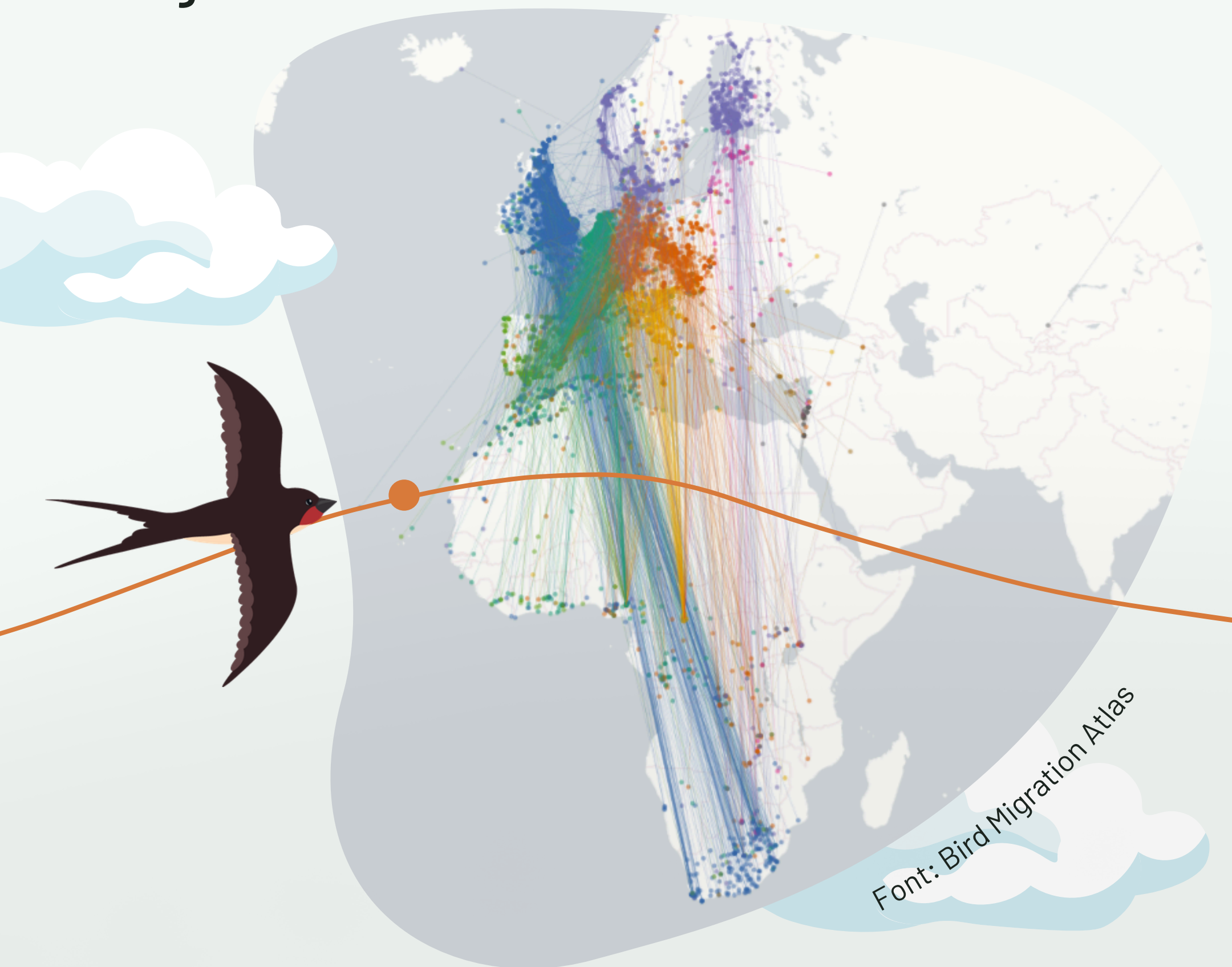
El **26 de setembre de 1992**, durant una campanya d'anellament científic al **Canal Vell de Deltebre**, entre molts altres ocells, es va anellar una **oreneta comuna** (*Hirundo rustica*) que tenia ganes de viatjar...





UN OCELL AMB COSTUMS

L'oreneta comuna és una **espècie migradora de llarga distància amb uns patrons molt marcats**. La majoria d'exemplars anellats a Catalunya i al sud d'Europa hivernen a Nigèria i la República Centreafricana. **Però ella va continuar el seu viatge...**



Font: Bird Migration Atlas

UN DESTÍ LLUNYÀ



Tres mesos després d'anellar-la a Deltebre, aquesta intrèpida oreneta es va recapturar a **7.176 quilòmetres de Catalunya**. Aquest cop a Àfrica, vora el riu Boteti a Maun (**Botswana**).

Això és com si cada dia, durant els tres mesos, hagués fet **dues maratons seguides!**

A stylized map of Botswana in a light beige color. A curved orange line starts from the left side of the page, passes through the bottom, and ends at a red dot on the map. A swallow is shown flying along this path towards the red dot. The word "BOTSWANA" is written in bold black capital letters in the center of the map.

BOTSWANA



ANELLAR PER ENTENDRE

Les troballes com aquesta tenen molt valor perquè permeten **reconstruir els seus viatges migratoris** i entendre com les poblacions d'orenetes d'arreu d'Europa i d'Àfrica estan connectades.

Fins ara, a Catalunya s'han anellat **més de 130.000 orenetes** i s'han fet **més de 400 recuperacions llunyanes**, tant d'ocells anellats a Catalunya trobats lluny d'aquí, com a la inversa.





CATALUNYA ÉS LA SEVA “ÀREA DE DESCANS”

El **cicle de vida** de les orenetes està adaptat a buscar aliment i condicions climàtiques més favorables. Per això, quan a Europa arriba el fred, marxen cap a zones més càlides.

De fet, la majoria de les orenetes que passen per Catalunya formen part de **poblacions de l'oest d'Europa**, sobretot de països com França, Alemanya, Bèlgica, Holanda o el Regne Unit.



Foto: Alba Casals

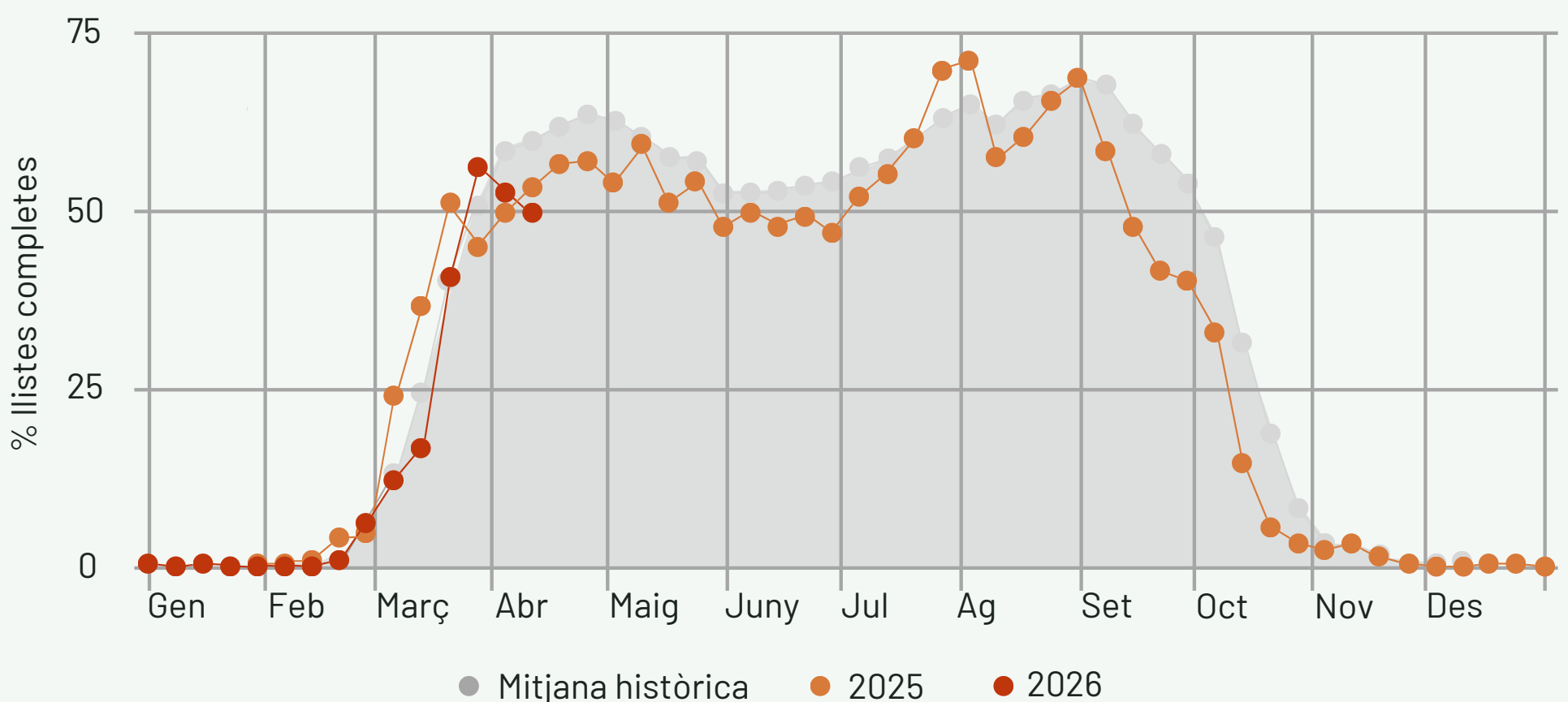


LES ORENETES SEMPRE SÓN PUNTUALS?

Les orenetes acostumen arribar a Catalunya entre finals de febrer i principis de març, però no sempre ho fan exactament igual.

Gràcies a les observacions recollides per **milers de persones aficionades a l'ornitologia** sabem com varien aquests patrons fenològics any rere any:

Evolució de la freqüència d'observació al llarg de l'any (Tot)





TU TAMBÉ POTS COL·LABORAR!

Qualsevol persona interessada en els ocells pot **participar aportant dades** en aquests portals de ciència ciutadana.



Institut Català d'Ornitologia

ORNITHO.CAT

Plataforma coordinada per l'**Institut Català d'Ornitologia (ICO)** que **recull milers de dades** que la ciutadania observa sobre diverses espècies, entre elles els ocells migradors.



RitmeNatura



CREAF

EXCELENCIA
SEVERO
OCHOA

RitmeNatura

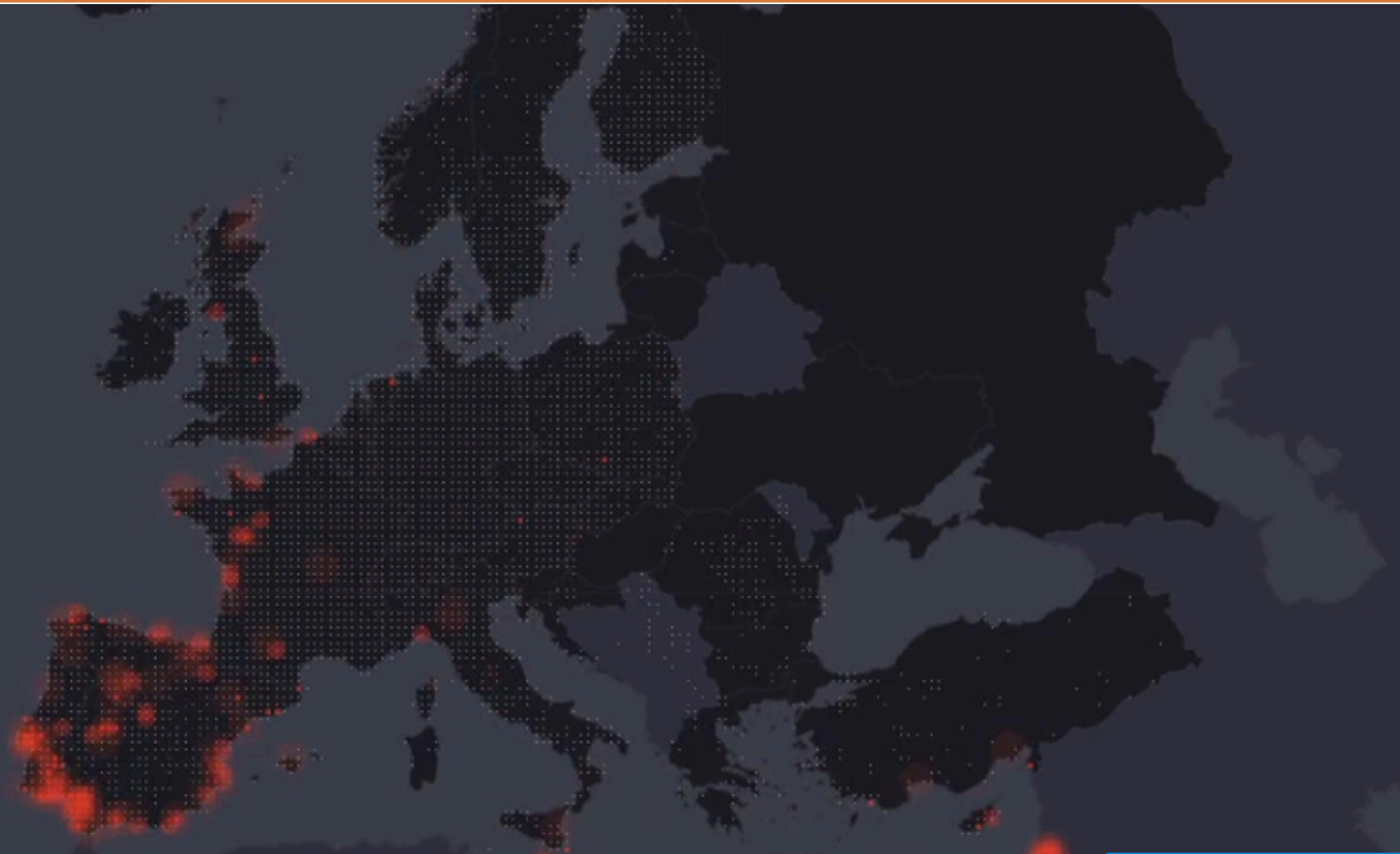
Projecte coordinat pel CREAM que recull observacions per estudiar els canvis estacionals de la natura a Catalunya i **entendre com està canviant la fenologia**, és a dir, els moments del cicle vital de plantes i animals en relació amb el clima.



MIGRACIONS A ESCALA EUROPEA

Un objectiu de la comunitat científica és **conèixer en temps real els patrons de migració dels ocells a Europa.**

És una tasca de l'**EuroBirdPortal (EBP)**, un projecte de l'European Bird Census Council coordinat per l'IC0 amb la col.laboració del CREAf, qui també coordina el projecte **LIFE EBP Reinforcement** per millorar la quantitat i qualitat de les dades d'aus a Europa i reforçar les polítiques com la Directiva d'Aus i l'Estratègia de Biodiversitat 2030.



he



Connectem amb la natura



m'encanta!



comenta



envia



guarda

